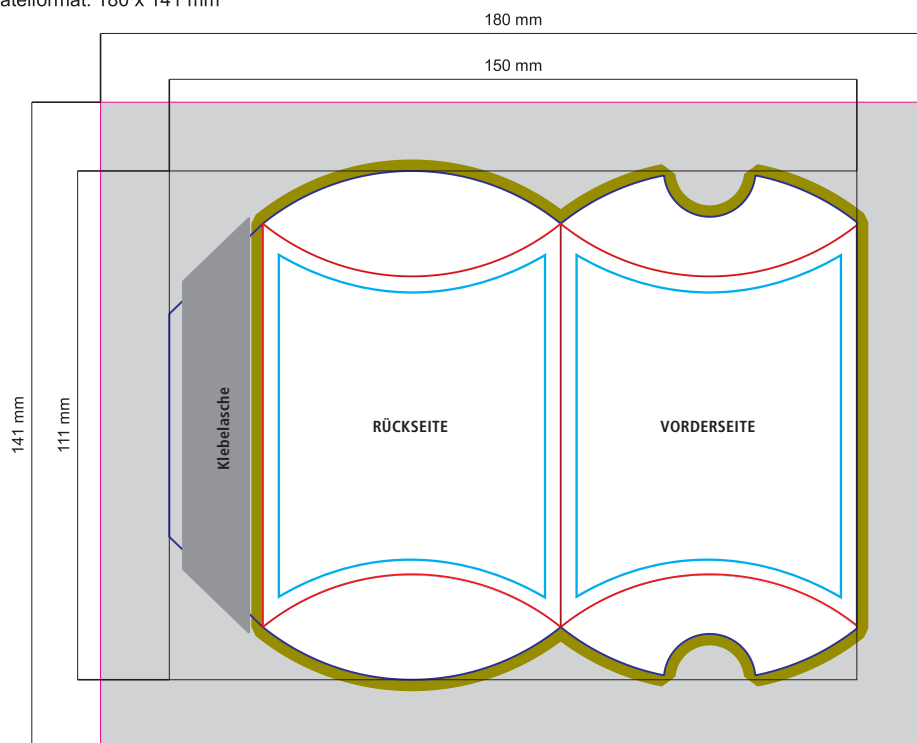


DATENBLATT

# KISSENVERPACKUNG

65x65x23

Dateiformat: 180 x 141 mm



 **DATEIFORMAT**  
**180x141 mm |**

Das Format der PDF, in dem Ihre Druckdaten angelegt werden müssen. Dieses darf nicht verändert werden.

 **ENDFORMAT OFFEN**  
**150x111 mm |**

Um zu verhindern, dass Texte angeschnitten werden, sollte dieser Bereich frei von Text und Information bleiben

 **SICHERHEITABSTAND**  
**3 mm |**

Um zu verhindern, dass Texte angeschnitten werden, sollte dieser Bereich frei von Text und Information bleiben

 **BESCHNITT 3 mm |**

Alle Designelemente sollten bis in diesen Bereich durchgezogen werden, um weißen Kartonblitzern am Faltschachtelrand vorzubeugen.

 **KLEBELASCHE |**

Hier wird die Faltschachtel verklebt. Daher bleibt dieser Bereich farb- und lackfrei.

## STANZVORLAGE |

Die von uns zur Verfügung gestellte Stanzvorlage muss überdruckend auf einer eigenen Ebene liegen und darf nicht verändert werden. Bitte legen Sie Ihr Design auf einer separaten Ebene an. Andernfalls kann es dazu kommen, dass Stanzlinien mitgedruckt werden.

## PDF VERSION |

Die von Ihnen hochzuladende PDF sollte als Version 1.5 oder höher angelegt werden.

## AUFLÖSUNG |

Logos oder Bilder sollten für ein randscharfes Druckergebnis eine Auflösung von mindestens 300dpi aufweisen.

## SCHWARZE ELEMENTE |

Schwarze Elemente wie beispielsweise Texte oder Strichcodes sollten in 100% Schwarz angelegt werden. Für schwarze Flächen empfehlen wir 100% Schwarz + 40% Cyan.

## FARBRAUM |

Ihre Daten können Sie wahlweise in Eurokala (CMYK) oder RGB anlegen. Daten mit RGB Farbraum werden von uns in Eurokala umgewandelt.

## DATENCHECK |

Bitte beachten Sie, dass Ihre Daten ohne die Buchung des Datenchecks lediglich auf generelle Druckbarkeit überprüft werden. Wir übernehmen keine Haftung für Schäden, die durch die Missachtung von Informationen des Datenblattes entstanden sind.